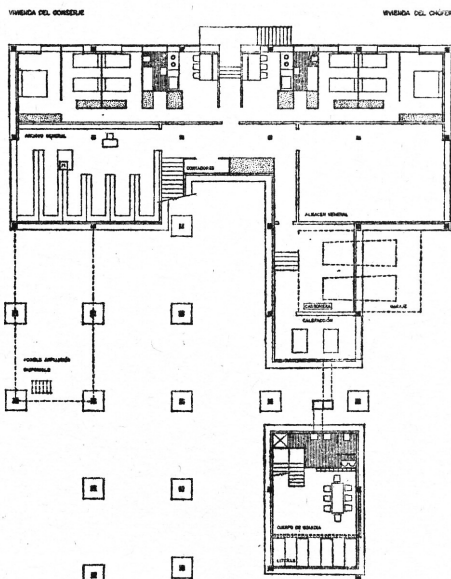
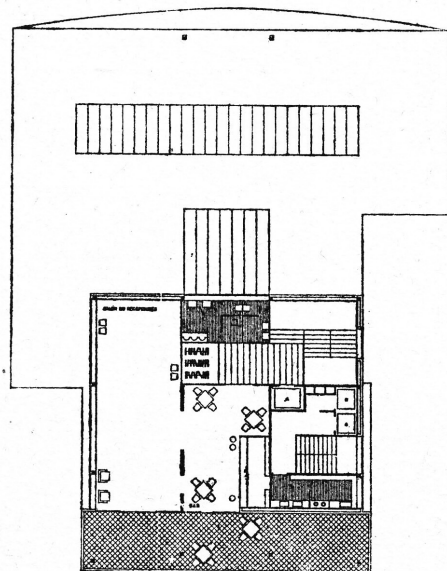


Planta primera.

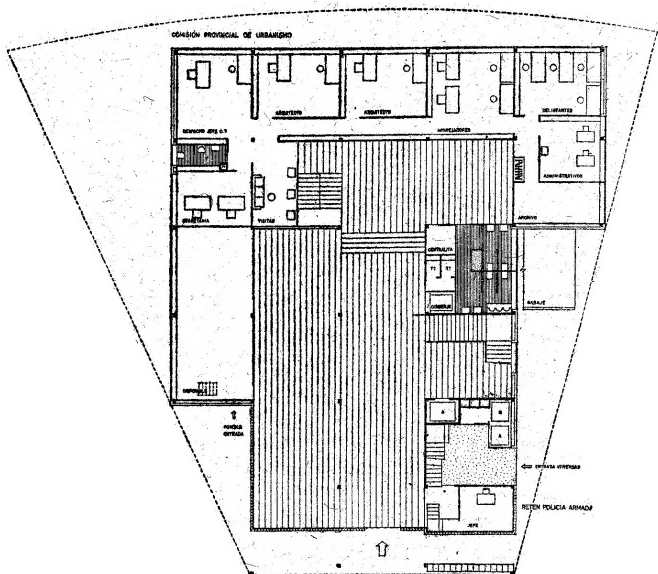


Planta de sótanos.

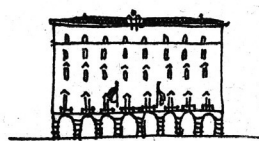
Planta segunda.



4

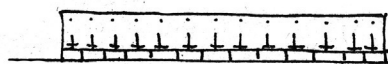
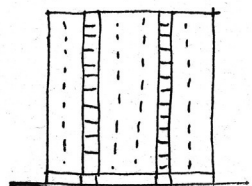


Gobierno Civil - Proceso para su estudio en el caso concreto de Tarragona.



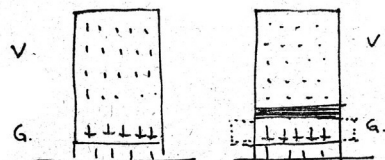
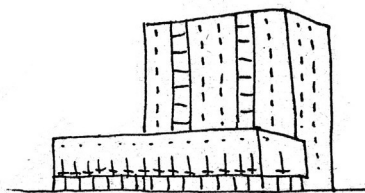
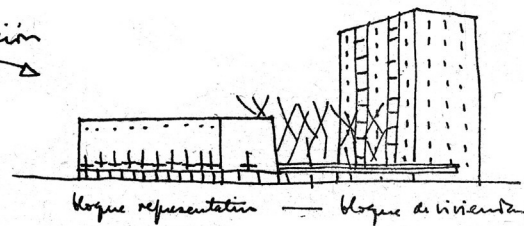
En principio, todos los edificios de Gobierno Civil, los recuerda uno así.

Y un bloque para viviendas así



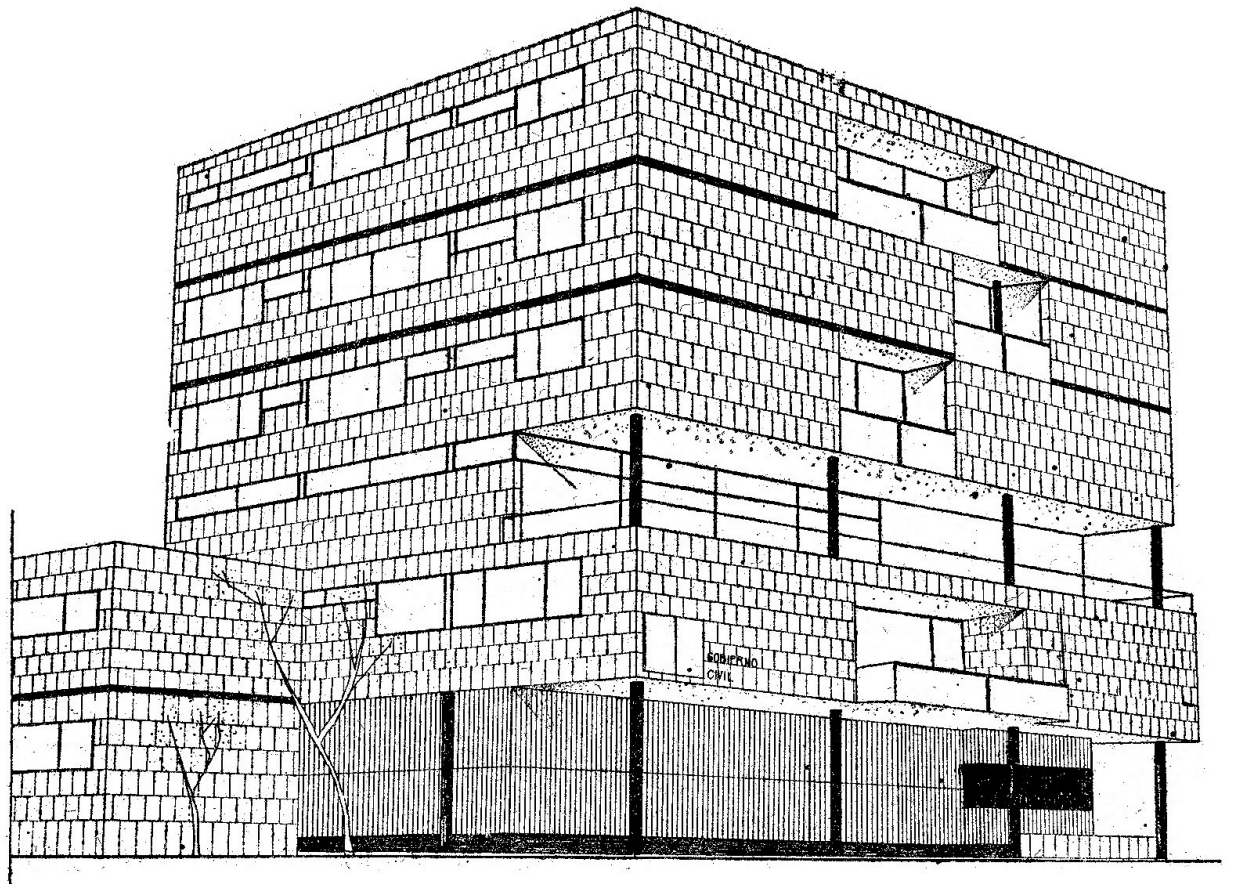
Un bloque representativo me lo imagino horizontal

Uniendo representación y viviendas o más
(En el programa de G.C. de Tarragona es grande el volumen de viviendas - 5 -)

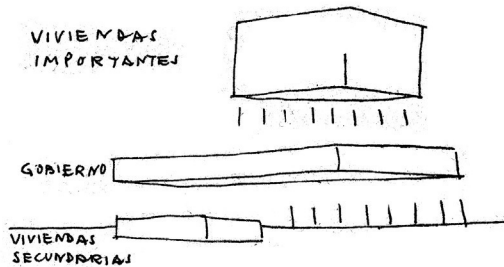


Las ordenanzas de Tarragona obligan a una altura en la planta principal que fuerza a traer a ella las viviendas

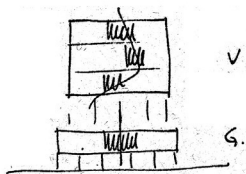
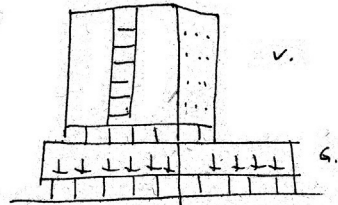
Se piensa en reparar, cortar, volúmenes...



Gobierno Civil en Tarragona // Tarragona // 1959 // Alejandro de la Sota // RNA 185 - RA 266 // "La arquitectura del edificio, libre y flexible, entre la que uno se mueve sin inhibiciones (porque, me parece a mí, se manifiesta con tal transparencia que nunca llega a hacerse presente) se galvaniza y compone tan sólo cuando está obligada a representar a la Autoridad: en el despacho del Sr. Gobernador y en la fachada a la Plaza Imperial Tarraco".

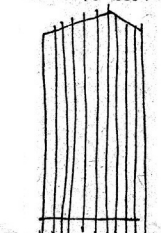
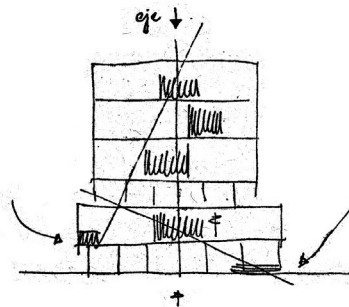


... y el edificio puede dar
componerse así ya que,
aquí la cuestión, todo el
"Gobierno Civil", entra en
una sola planta
Montados los volúmenes
no resulta →



Queramos eje en G.C. y
se rompe en volúmenes de
viviendas - cuestión de je-
rarquías en fachada -

Se mueve al equilibrio de
composición, es potencial, con
nuevos elementos: escalas, banderas, banco →



este volumen no
nos sirvió y es
lastimosa.

En resumen: un G.C. hoy es, en volúmenes,
más que un G.C. propiamente dicho, residencia
jerárquica (casi palacete) con planta de oficinas
oficiales. - En él tiene importancia el falco
del despacho del Sr. Gobernador. -

El obligar las ordenanzas de Tarragona
al empleo de la piedra en fachadas nos lleva
(a mi por lo menos) a unas formas como las del
anteproyecto que recuerdan humildemente las
de Gropius o Pörsner de hace años... y es que
la piedra pesa y sus formas son más estables.

***“La fachada es un problema personal (*), aunque la arquitectura no debe de entenderse como un hecho personal, sino abstracto. Jamás se salva una obra solamente por bien hecha, las obras son imperfectas en lo accidental y rigurosas en lo importante. El plano es el medio para construir el pensamiento. La Nobleza en el empeño es lo importante, copiarse a sí mismo y ensayar con nuestras obsesiones como un ejercicio continuado (**).*”**

(*) (**) DE LA SOTA-RA 266/283-284.



